

Schieberanlagen



Klappschieber

Die Klappschieber sind aus massivem Material hergestellt und komplett feuerverzinkt. Die Klappen sind mit abriebsfesten Wischleisten versehen. Durch die spezielle Konstruktion der Schieber mit einer geringen V-Form ist eine Führungsschiene in der Laufgangmitte nicht erforderlich. Die Klappschieber werden auf Betonboden, Rautenboden als auch auch auf Gummi-Laufgangbelägen eingesetzt.



Seitliche Räumklappen mit Wischleisten



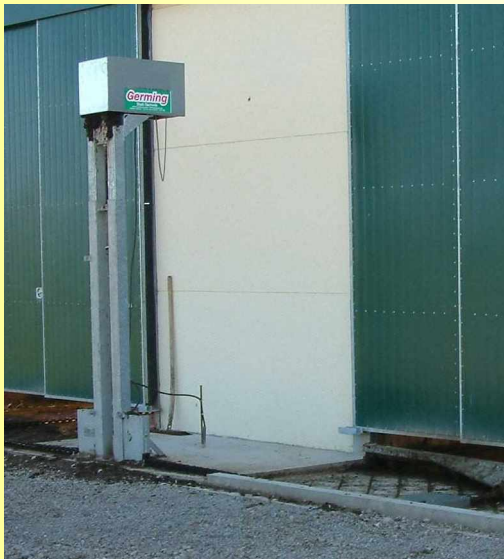
geteilte Abwurföffnungen mit Schutzgitter mit integrierten Tränken

Spaltenschieber

Die Spaltenschieber sind fast vollständig aus V2A hergestellt. Sie haben seitliche Gummi-Räumklappen sowie abriebsfeste Wischleisten. Die Spaltenschieber werden auf Betonspalten wie auch auf Gummibelägen eingesetzt.



Klappschieber auf Rautenboden

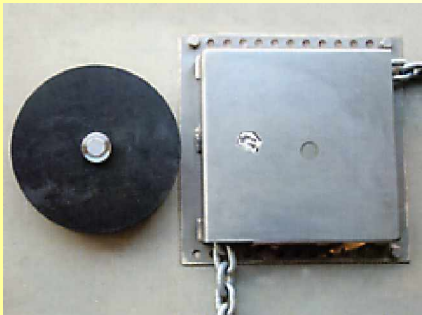


Antriebseinheit

Die Antriebseinheit ist sehr stabil gebaut und komplett feuerverzinkt. Sie ist mit einem leistungsstarken Getriebemotor versehen. Antriebe sind als linke sowie rechte Eckstation als auch als Antrieb mit geradem Durchgang lieferbar. Im Antrieb integriert ist die Kettenspannung. Der Betrieb der Anlage wird über eine Mikroprozessorsteuerung mit Zeitschaltuhr gesteuert. Optional kann eine Frostsicherung integriert werden.

Kette

Als Zugkette kommt eine 13 mm Manganstahlkette mit einer Bruchkraft von 19 to. und einer maximalen Längung von 7% zum Einsatz.



Umlenkrolle

Die Umlenkrollen haben eine sehr hohe Lebensdauer. Sie sind hergestellt aus Edelstahl, haben eine 50 mm Edelstahllachse und eine Rolle aus hochwertigem Kunststoff.



Lieferprogramm:

Boxenlaufställe
Bullenställe
Licht-Lüftungsfirst
Bodenbeläge
Futternvorschubsystem
Pferdeinnenboxen

Abferkelställe
NT-Ställe
Ferkel-Mastställe
Futterautomaten
Tränken
Außen-Innentüren

Güllerührwerke
Schieberanlagen
Windschutznetze
Fütterungstechnik
Lüftungstechnik
Komplettställe

Für weitergehende Informationen fordern sie unsere Spezialprospekte an